



מדיניות הטיפול בפסולת בגוש דן ותוצאותיה בשנים 2016-2017

עמוס רבין, גזבר איגוד ערים דן
לתברואה, פארק המיחזור חירייה



- כל אשפה שתגיע תטופל
- טיפול משולב בפסולת
- ראייה רחבה והוליסטית
- המתקנים יעבדו בסינרגיה
- גמישות תפעולית



החזון

צמצום כמות
הפסולת
המועברת
להטמנה

הובלת שינוי
חברתי
סביבתי



3,000 טון ליום



MRF / מעבר תחנת

1,250 טון

חץ

400 טון

גזם

350 טון

RDF

1,500 טון

יומי

240,000 טון

120,000 טון

100,000 טון

540,000 טון

שנתי

סה"כ כמות שנחית
ב - 1,000,000 טון

*



- מטפל בב-350 טון/יום
- מפריד חומרים ברי מחזור
- מייצר גזם מקוצץ ומנופה ממנו מפיקים:
 - קומפוסט
 - אנרגיית קיטור
 - חיפוי ומילוי קרקע
 - גזעים לתעשיית עץ ורהיטים

1. מתקן למחזור גזם



MBT – Mechanical Biological Treatment

משהו
טוב קורה
בחירייה



- שנת הקמה: 2003, כפרויקט ניסיוני
- מיון והפרדת חומרים ברי מחזור
- הפרדת רכיבים אורגניים רקבוביים
- העברת בוצת התהליך לקומפוסטציה
- תוצרים: אנרגיה ירוקה - ביוגז מפסולת אורגנית
- 2015-2016 - שדרוג לטיפול ב-400 טון/יום



2. חץ אקולוגיה

RDF= Refused Derived Fuel

▪ 1,500 טון/יום פסולת ביתית, יבשה ומעורבת

▪ RDF - 500 טון/יום פסולת בעלת ערך קלורי גבוה

שאינה ברת מחזור - אנרגיה ירוקה לתעשיית המלט

▪ מיון והפרדת חומרים למיחזור:

פסולת אורגנית

מתכות ברזליות

מתכות אל-ברזליות

קרטון ונייר

סוגי פלסטיק שונים

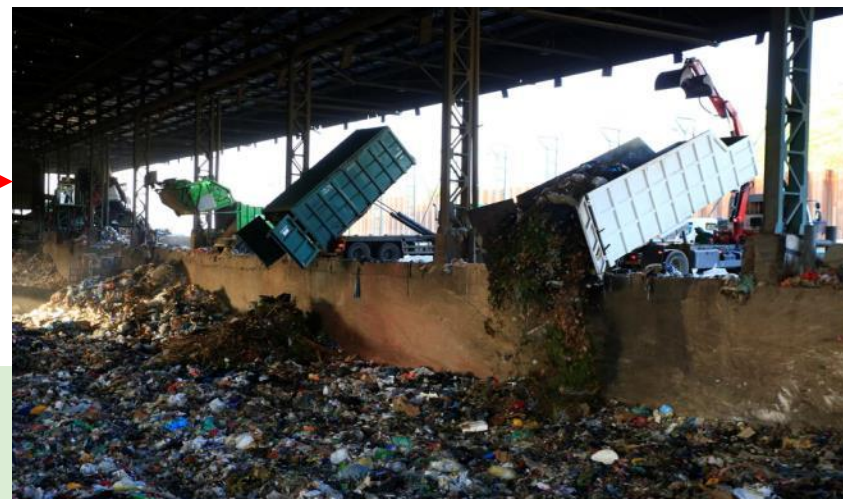
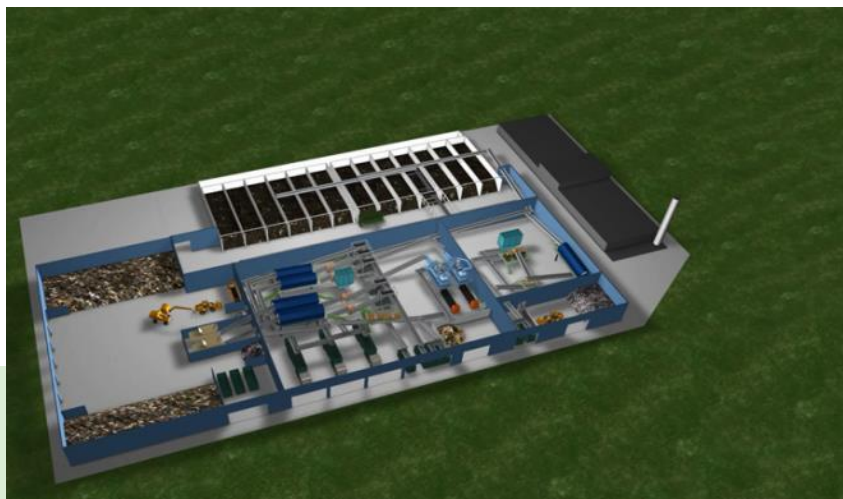


מתקן לייצור
RDF

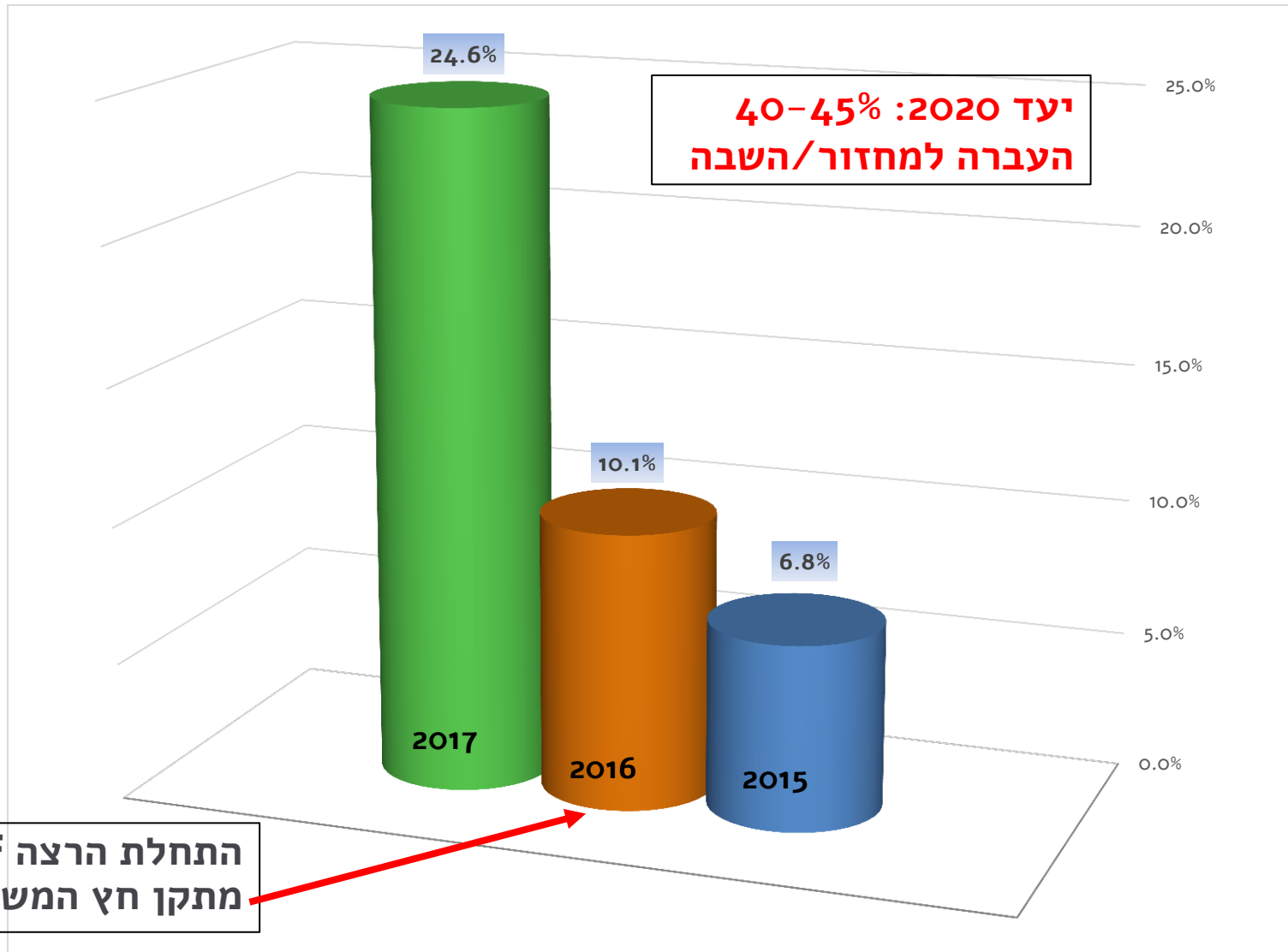


בתכנון: מערך MRF משלים

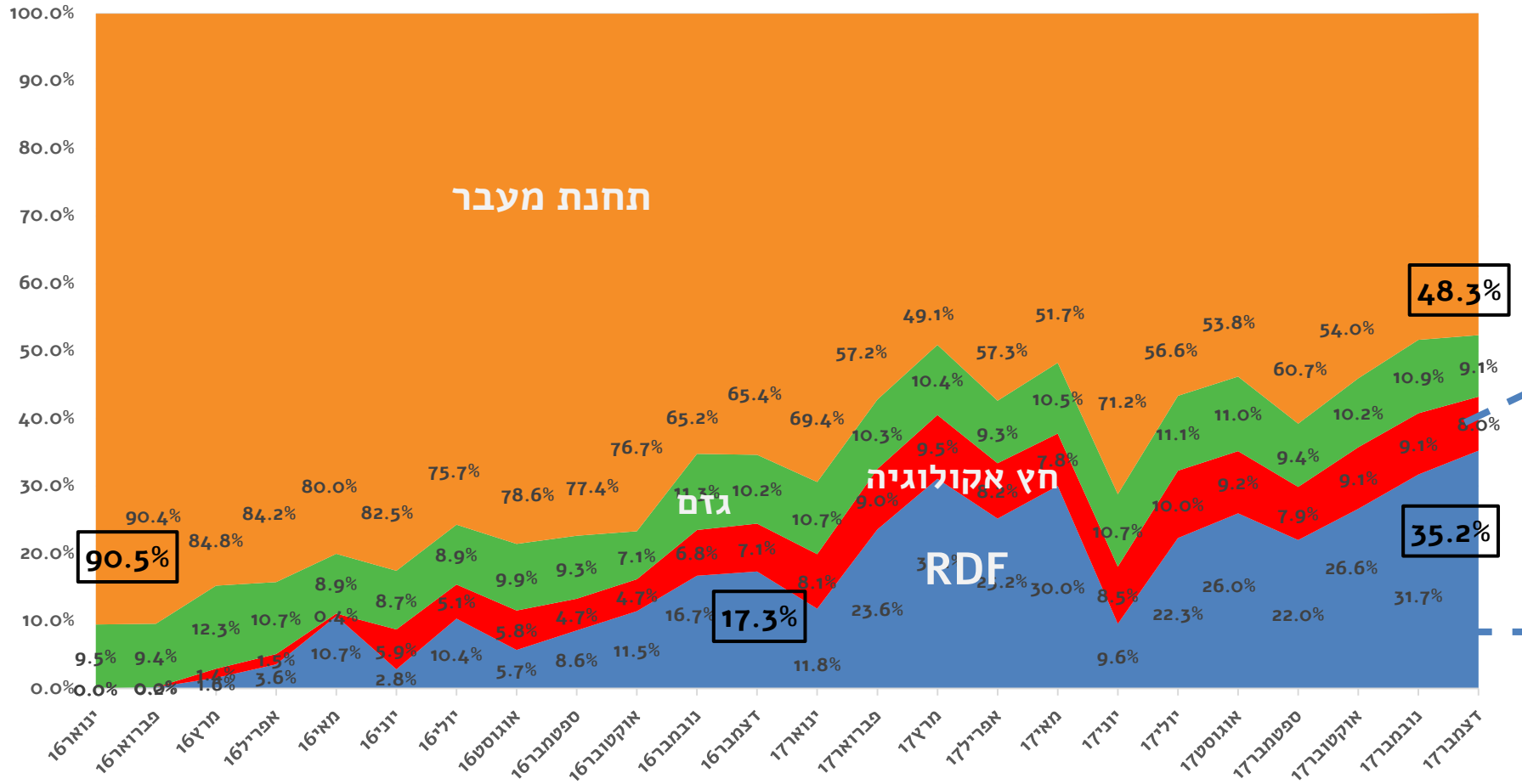
MRF= Materials Recovery Facility



מחזור/השבה בכלל האתר 2015-2017

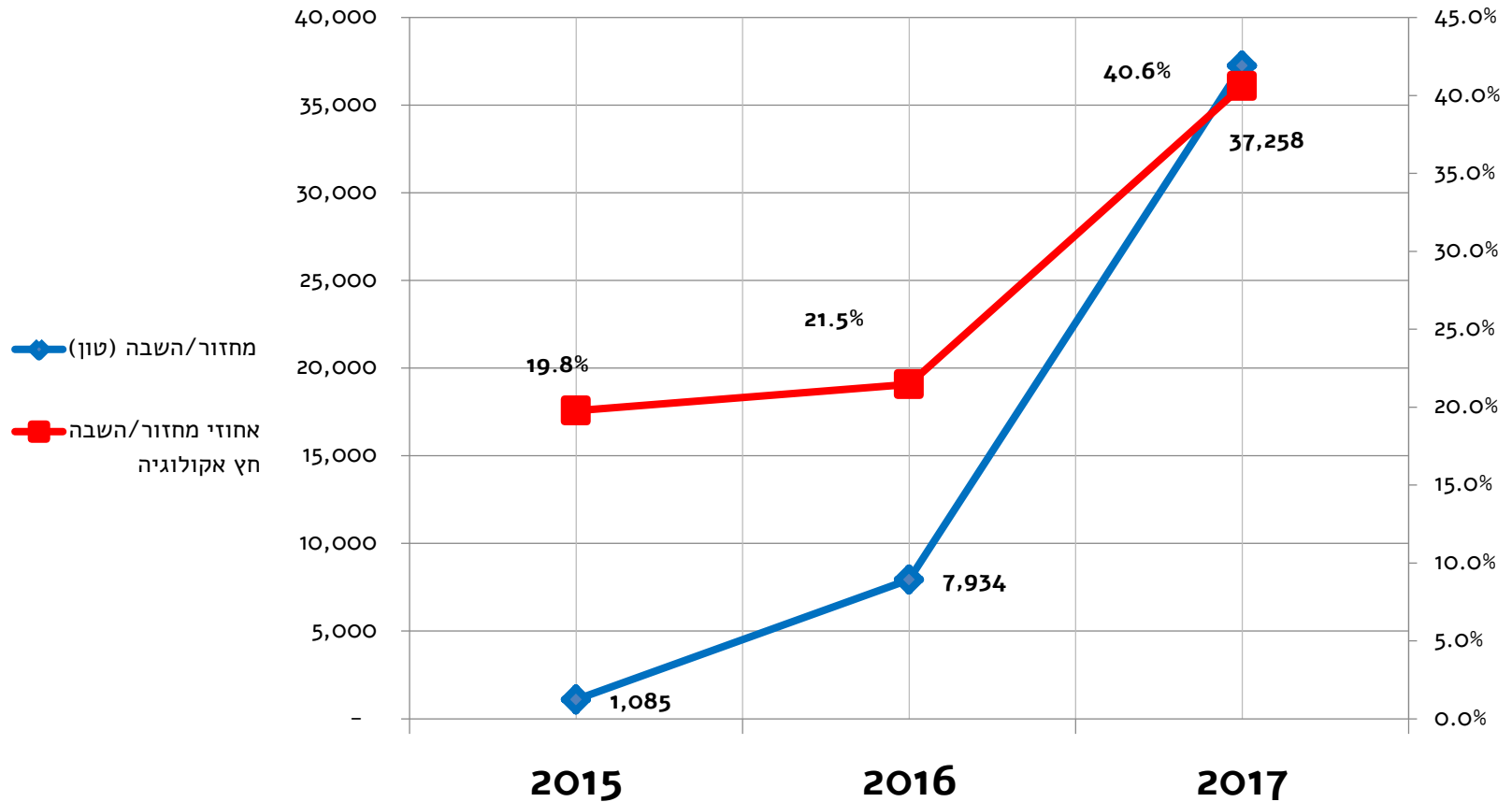


חלוקת קליטת אשפה בין השנים 2016-2017



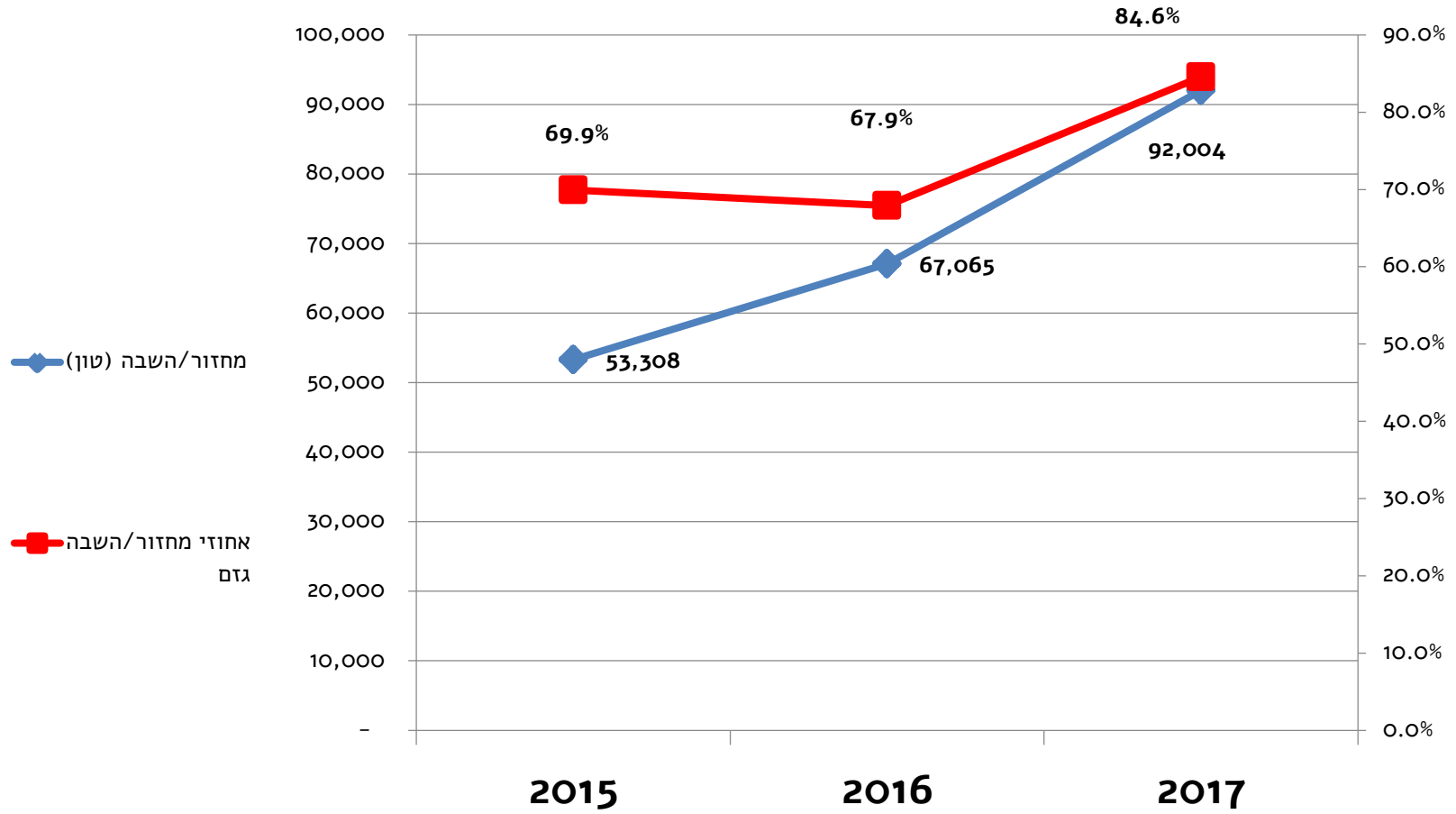
מחזור/השבה במתקני הטיפול 2015-2017

”חץ אקולוגיה”



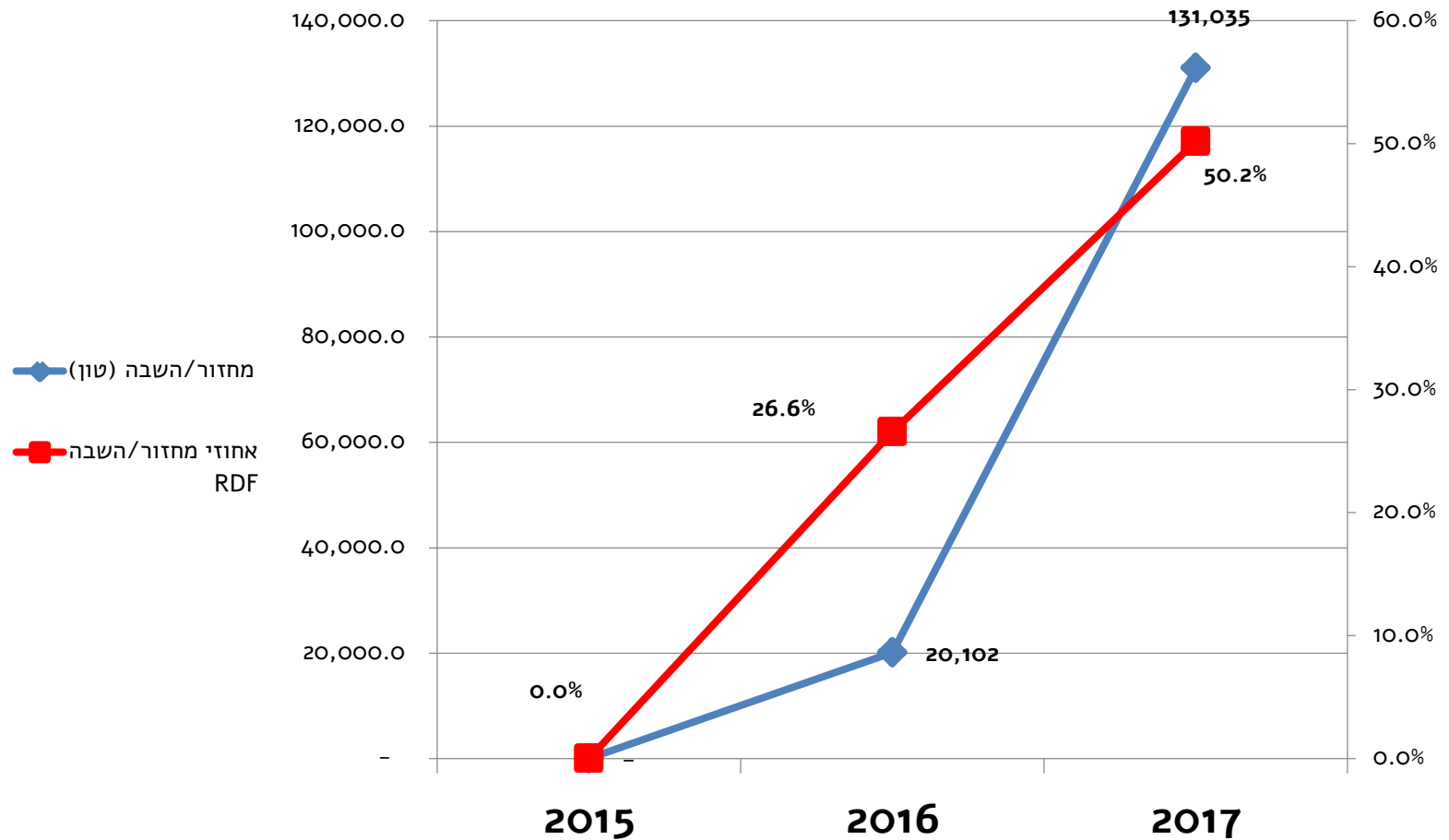
מחזור/השבה במתקני הטיפול 2015-2017

גזם



מחזור/השבה במתקני הטיפול 2015-2017

RDF





וינה



קופנהגן

השאיפה: מתקן תרמי כפתרון משלים לשאריות מיון
90% מחזור והשבה!!





תודה רבה !

