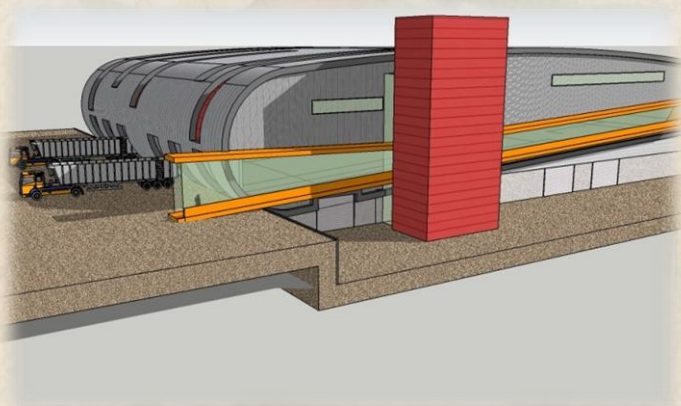
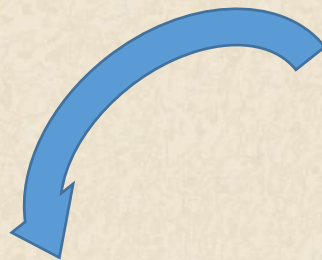


מהטמנה לפארק מחזור לאן הולכים?





מה יהיה?



מדורת הפסולת



מסרים סותרים = דריכה במקום

- הכבדת רגולציה סביבתית.
- התניית הקמת מתקן מיון בהרחבת מטמנה.
- סגירת אתרי הטמנה ודרישות רמ"י במטמנות.
- איסור על הטמנה ללא טיפול קדם?
- מענקי הקמה למחיר הנמוך.
- פיקוח על מחירים.
- "אפס הטמנה"
- "מחזור הוא כלכלי"



דילמת המחזור



התוצאה

- בלבול וחוסר ודאות, קבעון בשוק.
- עיריות ומועצות מנסות לגלגל את הסיכון ליזמים.
- יזמים מתרסקים מרוב רצון "לאסוף עצים".
- מכרזים עם תוצאות מגוחכות: מתבטלים או גרוע מכך מתקדמים...
- המחזור מתקדם לאט מהצפוי.

מה לעשות ?

לקחת צד !

- הטיפול בפסולת הוא ערך סביבתי, קודם לשיקולים מנהליים- על ערכים משלמים!
- מדיניות עקבית לאורך זמן.
- מתן תמיכה, מפוקחת, יציבה לשנים לטון פסולת מטופל.
- גיוס משאבים חיצוניים למערכת: מחיר חשמל, פיתוח שוק לחומרי מחזור (בדגש על אנרגיה).

דודאים - פארק למחזור וחינוך מהטמנה למסלול לאן הולכים? שבליבת בנגב!

